

# WINPRO2000

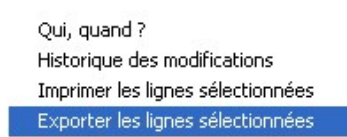
## MODIFICATIONS VERSION 1.16.240

### Déboursé

- Pour tous ceux qui ont l'option d'envoyer les talons de déboursé par courriel, possibilité d'ajouter une pièce jointe lors de l'envoi d'un seul talon de déboursé. Il y aura donc un nouveau menu contextuel : « **Envoi du talon de déboursé par courriel pour ce fournisseur** ».

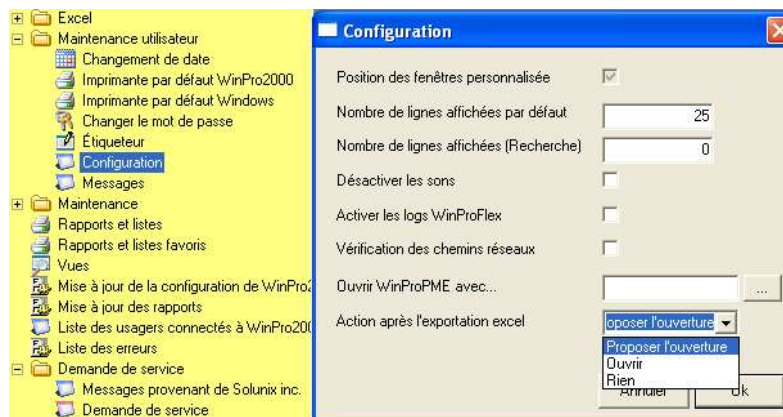
### Excel

- Lors de l'utilisation du menu contextuel « Exporter les lignes sélectionnées », présentement il y a une sauvegarde du fichier et aucune ouverture de ce dernier.



Il sera dorénavant possible de définir un des 3 choix suivants dans la configuration du poste. Voir la fenêtre « Configuration » dans le menu « Maintenance utilisateur » pour l'option « Action après l'exportation excel »

1. Proposer l'ouverture (choix par défaut)
2. Ouvrir (ouverture du fichier Excel sans aucune question)
3. Rien (comme présentement, seulement une sauvegarde du fichier)



**Paie \*\*\* IMPORTANT \*\*\***

- Changement dans le calcul de la paie pour 2017. Il faut donc récupérer la version pour avoir les changements. La version peut être récupérée n'importe quand avant la première paie de 2017.

Un assistant courriel va suivre éventuellement pour les codes de paie à modifier ainsi que la table des taux.