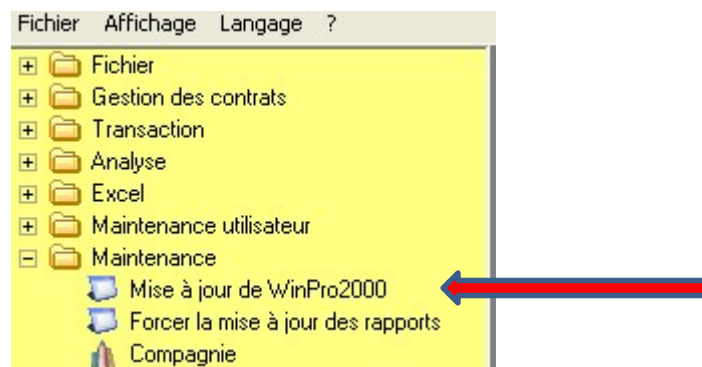
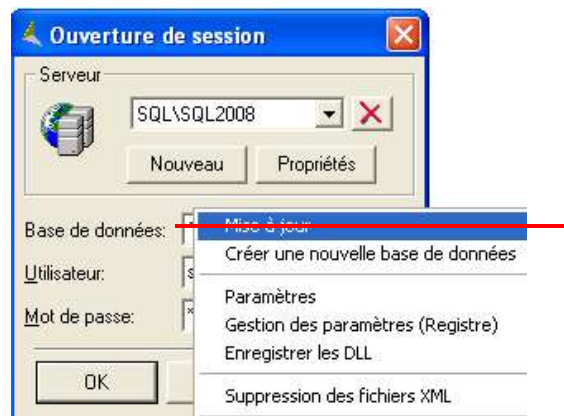


# WINPRO2000

## MODIFICATIONS VERSION 1.17.250

### Mise à jour de la version

- Pour tous les clients qui n'ont plus le WinPro2000Serveur, à partir de cette version, le menu contextuel qui était à la fenêtre d'ouverture de session afin de pouvoir récupérer une version ne sera plus disponible. Celui-ci sera dorénavant dans la branche « Maintenance » dans l'arborescence du menu de WinPro2000. Ce qui va vous permettre dorénavant de placer une sécurité sur le menu afin de déterminer qui aura le droit de demander une mise à jour de la version.



### **PPA (déboursé)**

- Pour ceux qui ont l'option « Génération du fichier de dépôt direct pour les lignes sélectionnées », il y aura deux nouveaux menus:
  - Supprimer un numéro de fichier de dépôt direct
  - Supprimer le numéro de fichier de dépôt direct pour les lignes sélectionnées

Par la même occasion, la case d'export sera décochée dans le but de pouvoir créer un nouveau fichier pour les PPA.

### **Réquisition**

- Lors de la modification d'une réquisition, si celle-ci est liée à une commande d'achat, il y aura un message d'avertissement.

Voici le message:

Cette réquisition est liée à une commande d'achat, impossible de la modifier !

### **Courriels envoyés**

- Pour ceux qui utilisent le SolunixMailServer pour l'envoi des courriels, optimisation de l'ouverture de la fenêtre des courriels envoyés.